

STRAT[®]
Durbanis 2020

durbanis

WWW.DURBANIS.COM

Strat

EN Strat is a backless bench collection which is characterized by having its front and back faces in zig-zag geometry. The combination of its compact volumetry and the surface patterns, alternate the harshness of a restrained and simple piece with the dynamism of a space organizer, key factors of urban architecture. The design family is formed by Strat 80, Strat 200, Strat 200 with wooden seat (with backrest and armrests), and Strat Curve models. A concrete modular set, whose installation consists of supporting it on the ground.

ES Strat es una colección de bancadas que se caracteriza por tener los frontales facetados en geometría zig-zag. La combinación de su volumetría compacta con dicho patrón superficial hace que alterne el rigor de una pieza sobria y sencilla con el dinamismo y ordenamiento de espacios; factores imprescindibles de la arquitectura urbana. La familia está compuesta por los modelos Strat 80, Strat 200, Strat 200 con asiento de madera (con respaldo y reposabrazos), y Strat Curve. Un conjunto modular fabricado en hormigón armado, cuya instalación consiste simplemente en apoyarlo sobre el pavimento.

FR Strat est une collection de bancs sans dossier qui se caractérise par ses faces avant et arrière en géométrie zig-zag. La combinaison de sa volumétrie compacte et des motifs de surface, alterne la dureté d'une pièce sobre et simple avec le dynamisme d'un organisateur d'espace, facteurs clés de l'architecture urbaine. La famille est composée des modèles Strat 80, Strat 200, Strat 200 avec assise en bois (avec dossier et accoudoirs) et Strat Curve. Un ensemble modulaire en béton, dont l'installation consiste uniquement à le poser au sol.

Strat

EN - Concrete bench in cast concrete colored in mass, acid etched and waterproofed. With optional wooden seat model.

Strat 80: 80 x 50 x 43, 395kg.

Strat 200: 200 x 50 x 43, 1.000kg.

Strat 200 Backrest Armrest: 200 x 54 x 47/80, 1.050kg.

Strat Curve: 185 x 68 x 43, 840kg.

Material:

High quality concrete HA 30 B20 IIA. Cement: PORTLAND cement (BL II/A-LL 52,5 R) and GRIFFI cement (BL II/A-LL 52,5 R). Aggregates: Aggregates of marble, granite, with selected granulometry. With guarantees and certificates CEE and ISO9001: 2000 SIMO. Water: drinking water, which does not contain impurities or suspended organic components that can affect the quality of concrete such as structural concrete.

Concrete finish:

Acid etching, leaving the aggregates on the surface and waterproofed. With anti-graffiti coating. Colors available according to color chart.

Wooden seat:

PEFC™ Nordic pine wood seat with neutral oil or FSC® certified Bolondo wood with anti-tannin and monolayer oil protection.

Installation:

The installation consists of simply supporting it on the ground. It is recommended its installation onto compact pavement or ad hoc foundation. All models have M12 threaded bolts at the base to screw M12 bars in case extra fixing is required. Bars should be embedded in a hole, previously made in the pavement, and filled with epoxy resin or quick cement. Bars are not included if it is not specified in the order. Handling with long polyester slings.

Maintenance:

Maintenance is not required; the hydrophobic anti-graffiti coating also prevents dirt adhering to the surface. To clean the surface, use high-pressure hot water. The wooden seat can be replaced if necessary. Wood color can be maintained by applying any type of existing product in the market for this purpose.

Packaging:

Strat 80: one piece per pallet, 80 x 50 x 43, 395kg.

Strat 200: one piece per pallet, 200 x 50 x 43, 1.000kg.

Strat 200 Backrest Armrest: one piece per pallet, 200 x 50 x 47/80, 1.050kg.

Strat Curve: one piece per pallet, 185 x 68 x 43, 840kg.



Strat

ES - Banco de hormigón coloreado en masa, decapado e hidrofugado. Opción de modelo con asiento de madera.

Strat 80: 80 x 50 x 43, 395kg.

Strat 200: 200 x 50 x 43, 1.000kg.

Strat 200 Backrest Armrest: 200 x 54 x 47/80, 1.050kg.

Strat Curve: 185 x 68 x 43, 840kg.

Material:

Hormigón de alta calidad HA 30 B20 IIA. Cemento: cemento PORTLAND (BL II/A-LL 52,5 R) y cemento GRIFFI (BL II/A-LL 52,5 R). Áridos: Áridos de mármol, granito, con granulometría seleccionada. Con garantías y certificados CEE e ISO9001: 2000 SIMO. Agua: agua potable, que no contiene impurezas, limo o componentes orgánicos suspendidos que pueden afectar la calidad del hormigón como estructural.

Acabado del hormigón:

Grabado ácido, dejando los áridos a la superficie, e hidrofugado. Con acabado antigraffiti. Colores disponibles según carta de colores.

Asiento de madera:

Asiento de Pino Nórdico PEFC™ con aceite neutro o madera Bolondo con certificación FSC®, antitaninos y protección monocoat.

Instalación:

La instalación se realiza simplemente apoyándolo sobre el suelo. Se recomienda su instalación sobre pavimento compacto o cimentación ad hoc. Todos los modelos disponen de bulones roscados M12 en la base, para roscarles pernos M12 en caso de requerir de fijación extra. Los pernos se insertarían en un agujero, previamente realizado en el pavimento, y rellenado con resina epoxi o cemento rápido. Las varillas no están incluidas si no se especifica en la comanda. La manipulación se realiza mediante eslingas largas de poliéster.

Mantenimiento:

No requiere mantenimiento, el acabado hidrofugante y antigraffiti evita también que la suciedad se adhiera a la superficie. Para limpieza de la superficie utilizar agua caliente a presión. El asiento de madera se puede reemplazar si fuera necesario. El color de la madera se puede mantener aplicando cualquier tipo de producto existente en el mercado para este fin.

Embalaje:

Strat 80: una pieza por palet, 80 x 50 x 43, 395kg.

Strat 200: una pieza por palet, 200 x 50 x 43, 1.000kg.

Strat 200 Backrest Armrest: una pieza por palet, 200 x 50 x 47/80, 1.050kg.

Strat Curve: una pieza por palet, 185 x 68 x 43, 840kg.



Strat

FR - Banc en béton teinté dans la masse, décapé et imperméabilisé. Option modèle avec siège en bois.

Strat 80: 80 x 50 x 43, 395kg.

Strat 200: 200 x 50 x 43, 1.000kg.

Strat 200 Backrest Armrest: 200 x 54 x 47/80, 1.050kg.

Strat Curve: 185 x 68 x 43, 840kg.

Matériel :

Béton de haute qualité HA 30 B20 IIA. Ciment: ciment PORTLAND (BL II/A-LL 52,5 R) et ciment GRIFFI (BL II/A-LL 52,5 R). Granulats: Agrégats de marbre, granit, avec granulométrie sélectionnée. Avec des garanties et des certificats CEE et ISO9001: 2000 SIMO. Eau: eau potable qui ne contient pas d'impuretés, de limon ou de composants organiques en suspension qui peuvent affecter la qualité du béton tel que le béton structural.

Finition du béton :

Décapée, laissant les granulats sur la surface et imperméabilisés. Avec finition anti-graffitis. Couleurs disponibles selon le nuancier

Siège en bois :

Siège en Pin nordique PEFC™ avec huile neutre ou Bolondo certifié FSC® avec protection anti-tanin et huile monocouche.

Installation :

L'installation se fait simplement en le posant au sol. Sa pose sur chaussée solide ou fondation ad hoc est recommandée. Tous les modèles ont des boulons filetés M12 dans la base, pour visser des tiges M12 en cas d'avoir besoin d'une fixation supplémentaire. Cet ancrage serait inséré dans un trou, fait précédemment dans la chaussée, et rempli de résine époxy ou de ciment rapide. Les tiges ne sont pas incluses si ce n'est pas spécifié avec la commande. La manipulation est effectuée avec des longs élingues en polyester.

Entretien :

L'entretien n'est pas nécessaire, la finition hydrophobe et anti-graffitis empêche que la saleté s'adhère à la surface. Pour nettoyer la surface, utilisez de l'eau chaud sous pression. Le siège en bois peut être remplacé si nécessaire. La couleur du bois peut être maintenue en appliquant à cet effet n'importe quel type de produit existant sur le marché.

Emballage :

Strat 80: une pièce par palette, 80 x 50 x 43, 395kg.

Strat 200: une pièce par palette, 200 x 50 x 43, 1.000kg.

Strat 200 Backrest Armrest: une pièce par palette, 200 x 50 x 47/80, 1.050kg.

Strat Curve: une pièce par palette, 185 x 68 x 43, 840kg.

Standard



W

BE

GR

BL

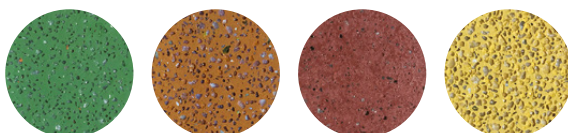
Wood



Nordic Pine

Bolondo

Color



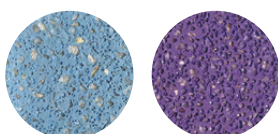
G

O

R

Y

Color +

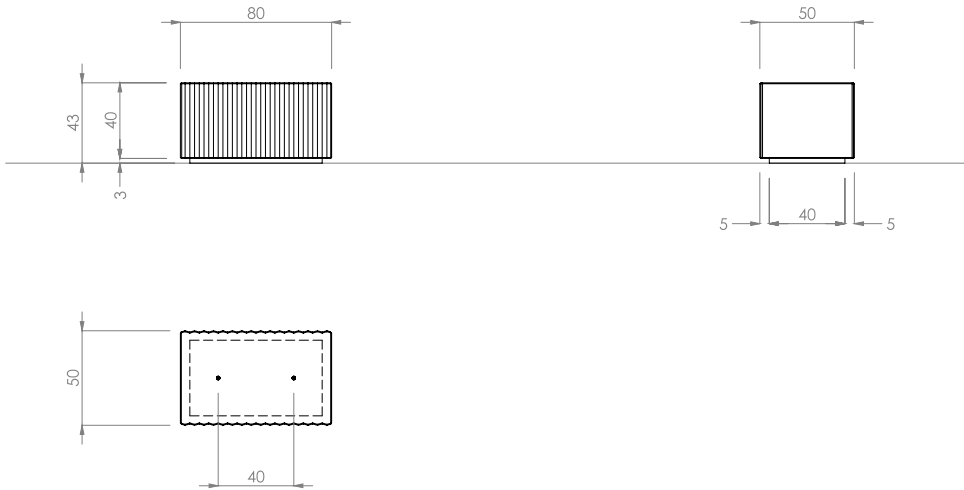


B

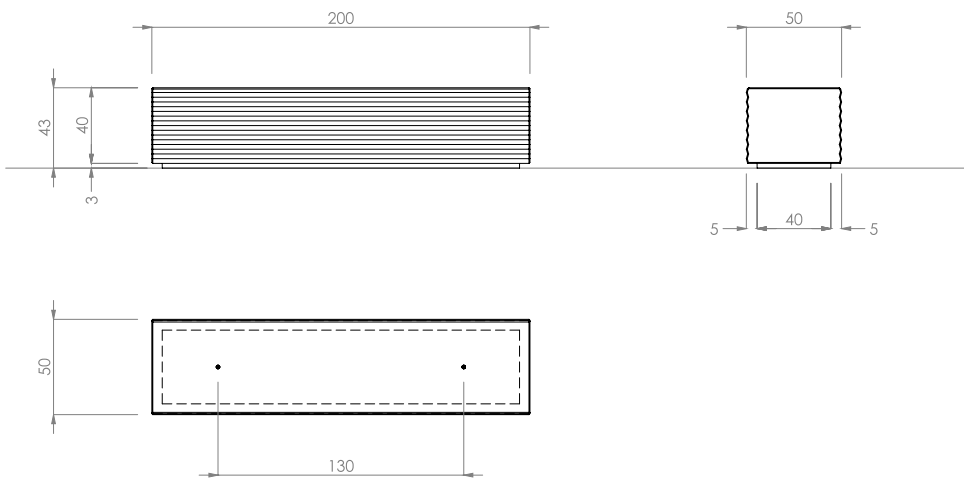
L

Strat

Strat 80
395 kg

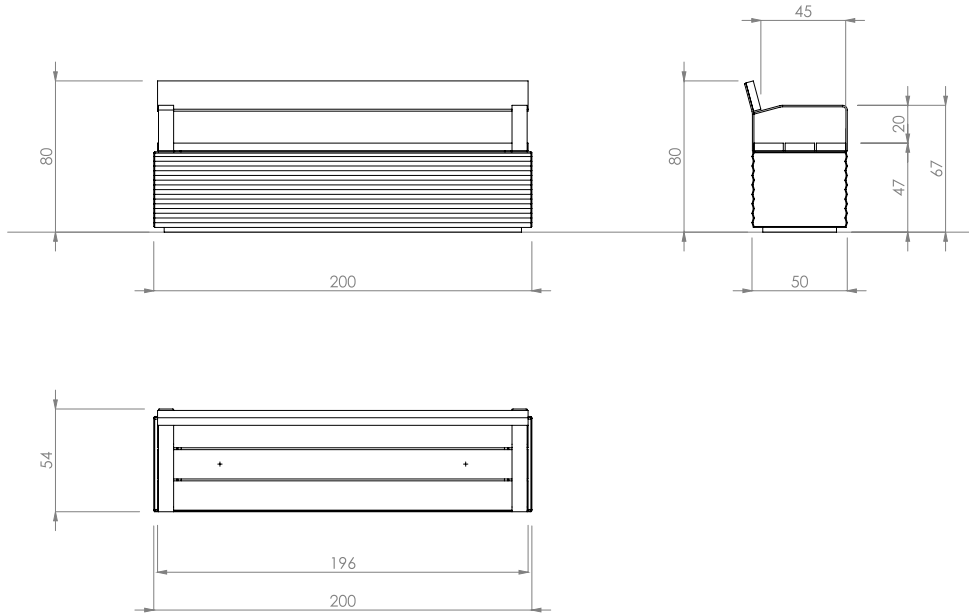


Strat 200
1.000 kg

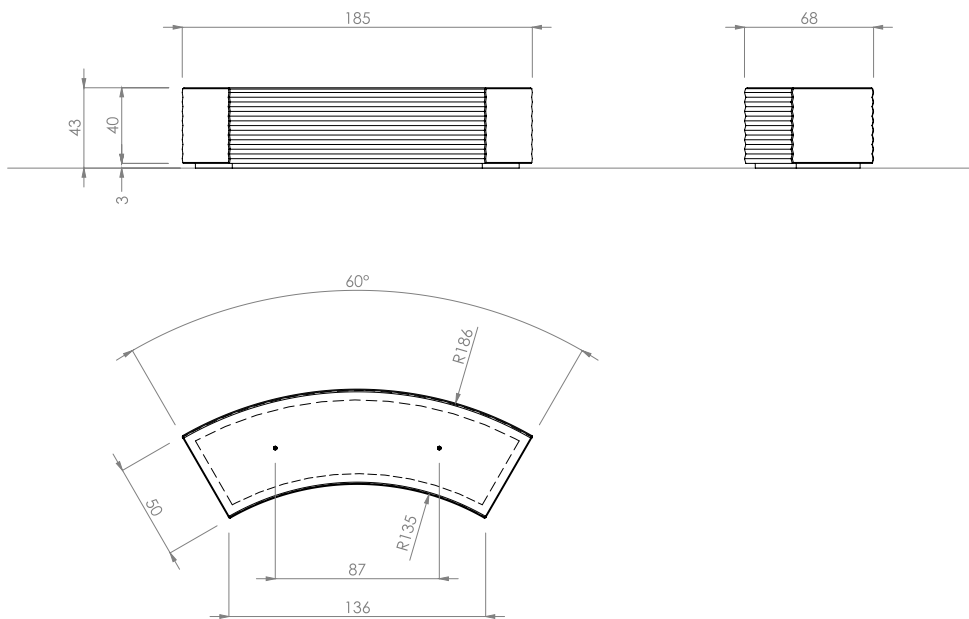


Strat

Strat 200 Backrest Armrest
1.050 kg



Strat Curve
840 kg



Strat





durbanis

WWW.DURBANIS.COM